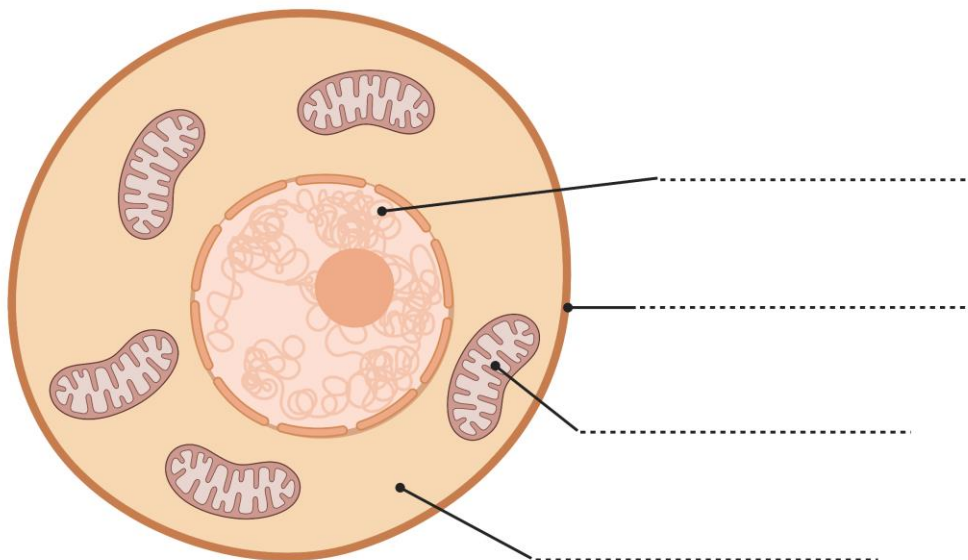


## Aktivitet – Plantecellen og dyrecellen

I denne øvelse skal du teste din viden om de forskellige dele, som eukaryote celler er opbygget af. En dyrecelle og planteceller indeholder både nogle af de samme dele, men også forskellige dele. Det korrekte ord for hver celledel, skal du skrive på den rette linje. Du skal bruge af følgende ord:

**Cellemembran, cellevæg, cellekerne, cytoplasma, grønne korn, mitokondrie, vakuole**

Nogle ord bruges to gange, hvis det indgår i begge celler. God fornøjelse!



Dyrecelle

### Plantecelle

