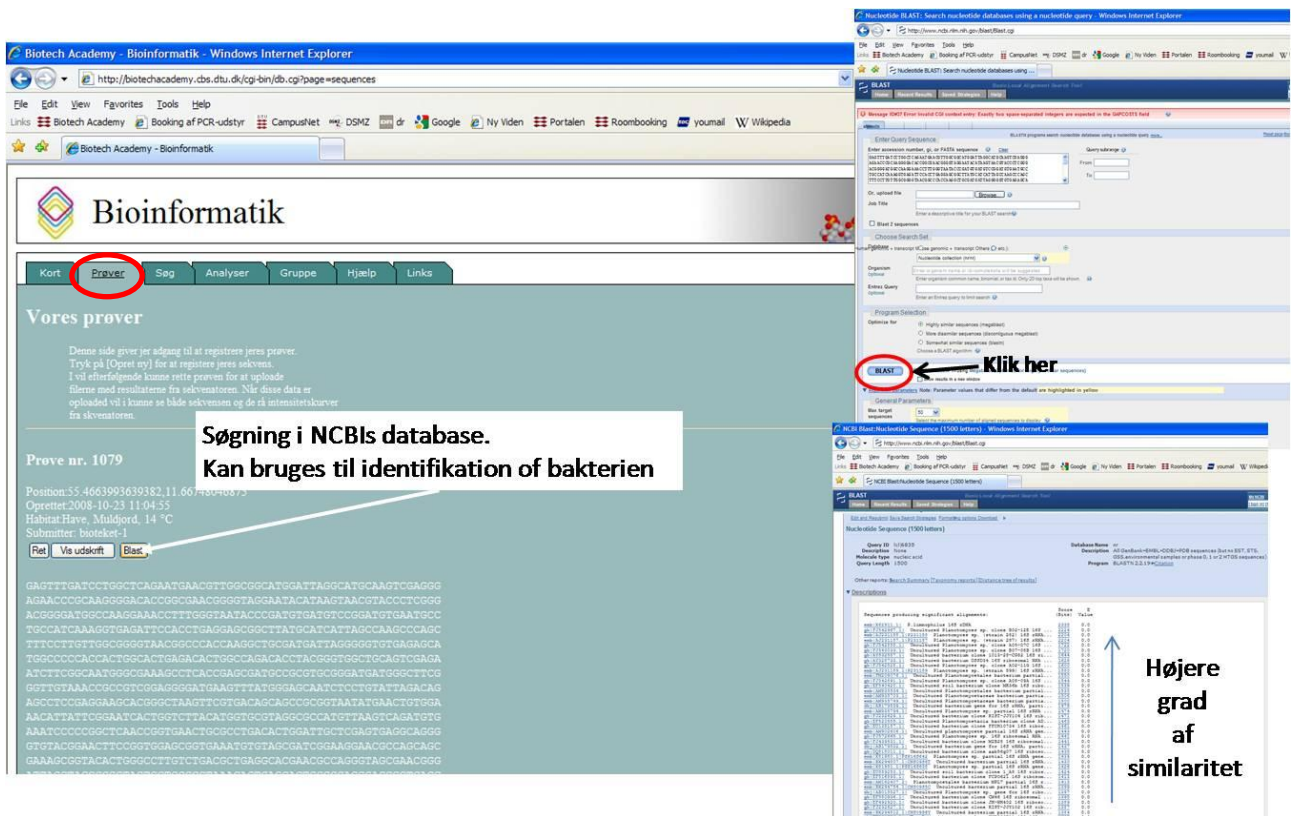


# Vejledning i data analyse

Version 1.0 – 06/03-2009



**Bioinformatik**

Kort **Prøver** Seg Analyser Gruppe Hjælp Links

**Vores prøver**

Denne side giver jer adgang til at registrere jeres prøver. Tryk på [Opret nyt] for at registrere jeres sekvens. I vil efterfølgende kunne rette prøven for at uploade filerne med resultaterne fra sekvensatoren. Når disse data er uploadet vil i kunne se både sekvensen og de til intensitetskurver fra sekvensatoren.

Prøve nr. 1079

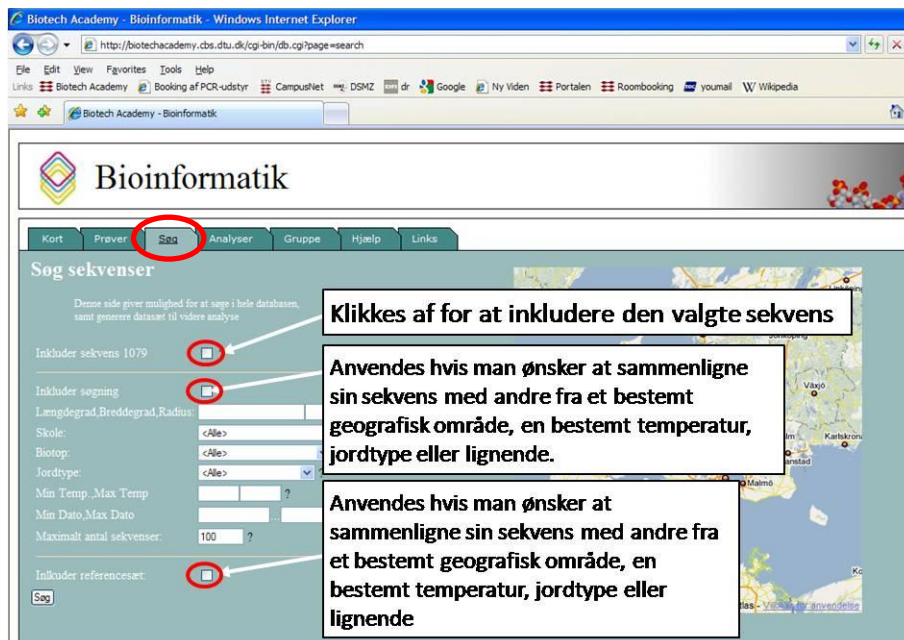
Position: 55.4663993639382, 11.6678060673  
 Oprettet: 2008-10-23 11:04:55  
 Habitat: Have, Mulddord, 14 °C  
 Submitter: bioteket-1

Ret | **Va udskrift** | **Blas**

**Søgning i NCBIs database. Kan bruges til identifikation af bakterien**

**BLAST** **Klik her**

Højere grad af similaritet



**Bioinformatik**

Kort Prøver **Seg** Analyser Gruppe Hjælp Links

**Søg sekvenser**

Denne side giver mulighed for at søge i hele databasen, samt generere datasæt til videre analyse

Inkluder sekvens 1079

Inkluder søgning

Længdegrad, Breddegrad, Radius

Skole: <Alle>

Biotop: <Alle>

Jordtype: <Alle>

Min Temp, Max Temp

Min Dato, Max Dato

Maximalt antal sekvenser: 100

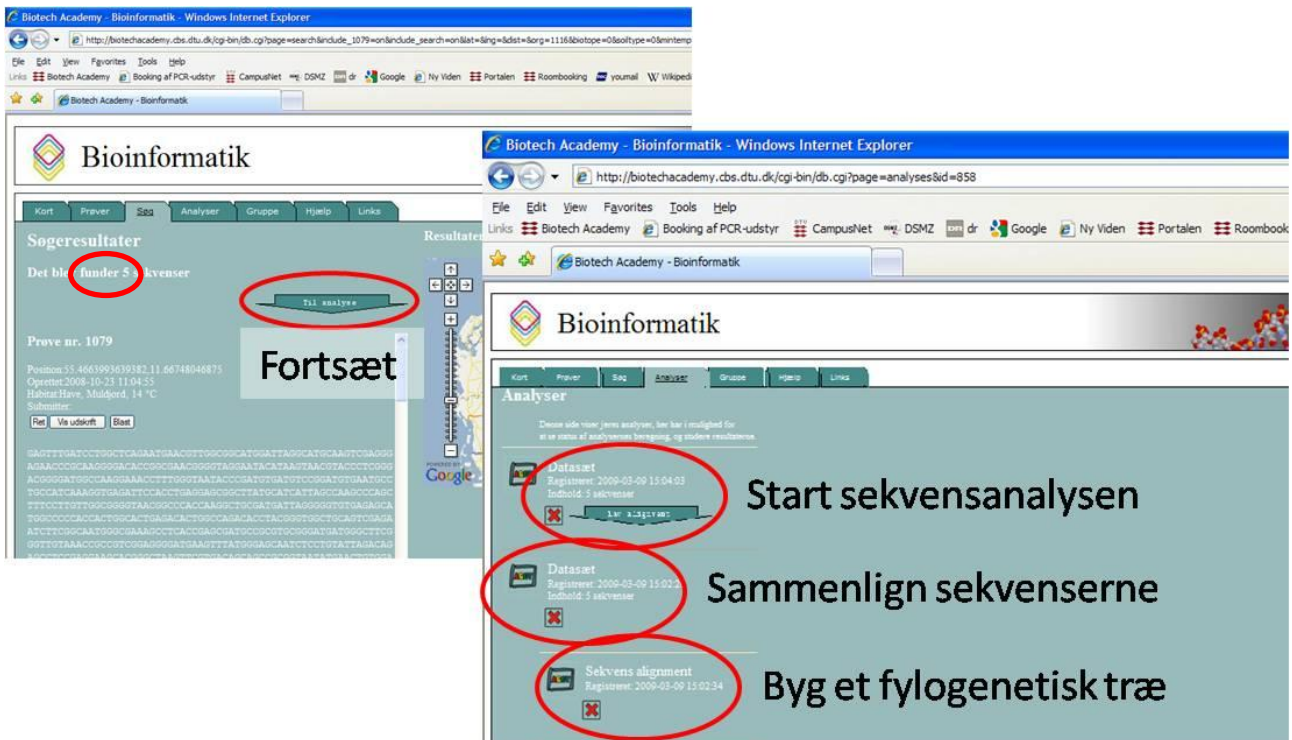
Inkluder referenceret:

Søg

**Klikkes af for at inkludere den valgte sekvens**

**Anvendes hvis man ønsker at sammenligne sin sekvens med andre fra et bestemt geografisk område, en bestemt temperatur, jordtype eller lignende.**

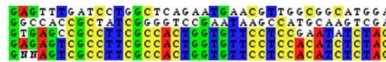
**Anvendes hvis man ønsker at sammenligne sin sekvens med andre fra et bestemt geografisk område, en bestemt temperatur, jordtype eller lignende**



Eksempler på analyser

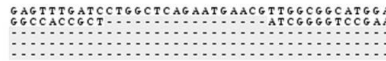
Sekvensanalysen

Jeres: Have, Muldjord, 14°C  
 Altankasse, Dyrekeammerer, -7°C  
 Have, Muldjord, 3°C  
 Dyrestald, Dyrekeammerer, 2°C  
 Have, Muldjord, 3°C



Sekvenssammenligning

Jeres: Have, Muldjord, 14°C  
 Altankasse, Dyrekeammerer, -7°C  
 Have, Muldjord, 3°C  
 Dyrestald, Dyrekeammerer, 2°C  
 Have, Muldjord, 3°C



Fylogenetisk træ

